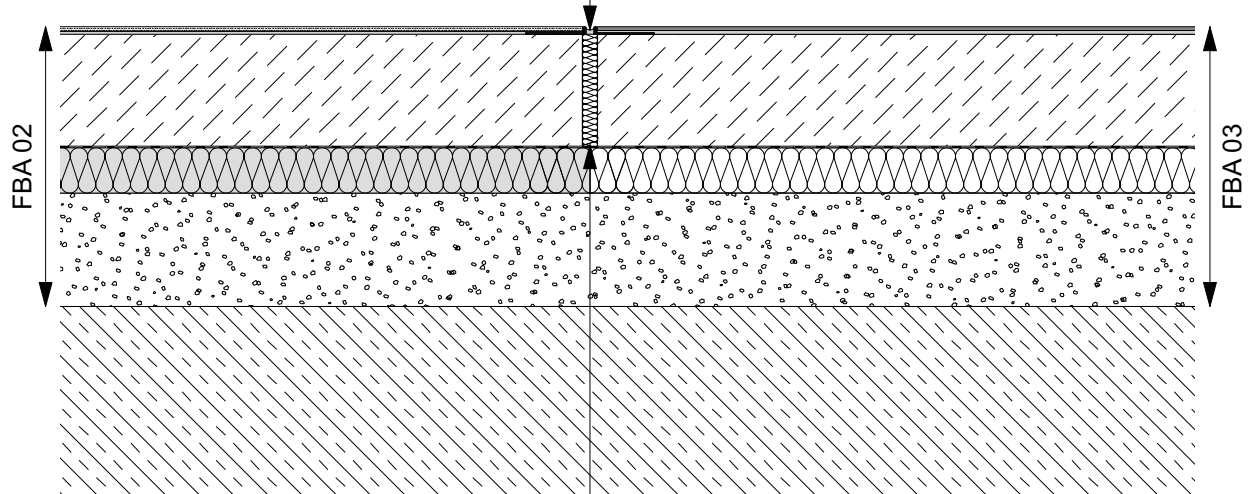


Übergang Teppich - Linoleum

Dehnfugenprofil Edelstahl betongrau,
Höhe je nach Belag ca. 5mm
(AN Bodenbelag Linoleum)



Bewegungsfugenausbildung
mit Mineralwolle-Dämmstreifen
(AN Estricharbeiten)

GEBÄUDE (NR./ BEZEICHNUNG)
HMT Neubau Pop- und Weltmusik
MASSNAHME
20103 E9 0001

HRN-NR.
20103 E9 0001

PLANINHALT
FBA - Übergang Teppich / Linoleum

MASSSTAB
1:5

PLAN-DATUM
24.02.26

PLAN-NR.
517-24

BLATTGRÖSSE
210 x 297

PLAN-INDEX
-

TEIL-PLAN
-

DATEI-NAME: 20103_E90001_P5_000_-_DT517-24_A_-_-

PLANVERFASSER/ FACHPLANUNG

Datum, Unterschrift

BEARBEITET

Datum, Unterschrift

GEPRÜFT

LIEGENSCHAFT (NR./ BEZEICHNUNG)

20103 Hochschule für Musik und Theater
Beim Katharinenstift 8

Staatliches Bau- und Liegenschaftsamt
Rostock

Wallstraße 2
D-18055 Rostock
Tel.: 0381 469 87401
Fax: 0381 469 87402
poststelle@hro.sbi-mv.de

PLANSTAND/ LEISTUNGSPHASE

Ausführungsplanung